

2024年4月2日  
SOMPOひまわり生命保険株式会社

SOMPOひまわり生命の新テレビCM  
佐藤 栞里さんが新企業スローガン「あなたらしい健康が、咲き誇る。」を表現

SOMPOひまわり生命保険株式会社（社長：大場 康弘、以下「当社」）は、佐藤 栞里さんが出演するテレビCMを2024年4月3日（水）より全国で放送開始します。



今回の新テレビCMでは、お客さまの万が一の備えに加え、毎日の健康を応援する「健康応援企業」の確立をビジョンに掲げる当社が、お客さま一人ひとりの自分らしい健康をサポートすることを目指し、新たに策定した企業スローガン「あなたらしい健康が、咲き誇る。」を表現しています。

舞い散るひまわりの花びらが、佐藤 栞里さんやたくさんのひとを明るく前向きにするという、当社が目指す姿を表現したCMにご注目ください。

#### ■新テレビCM概要

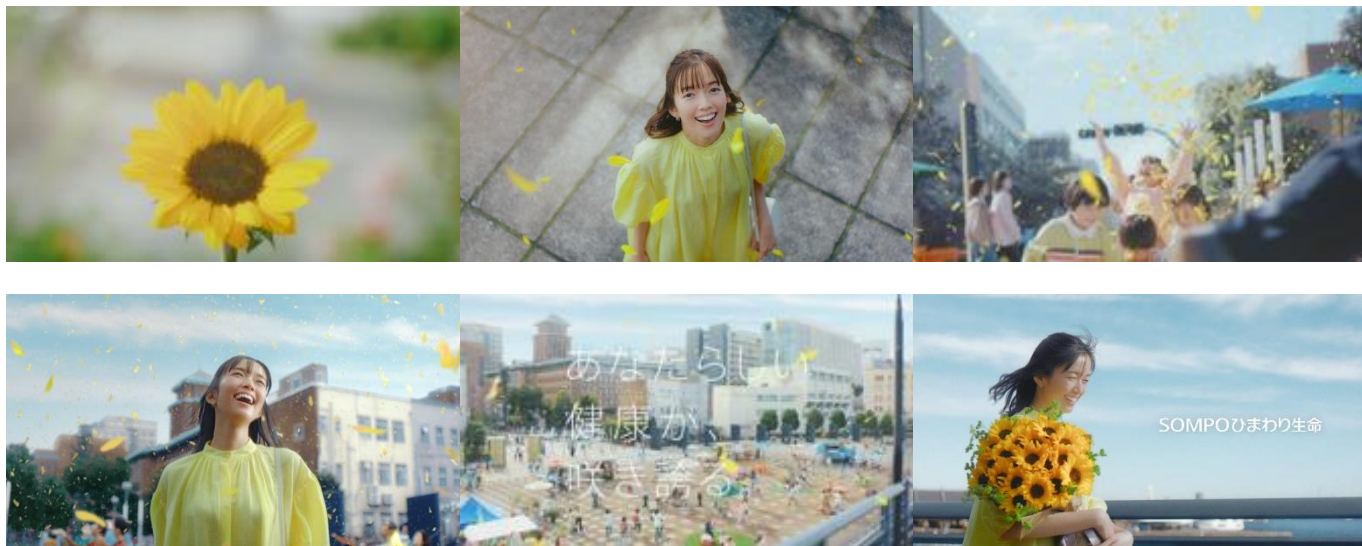
タイトル：「あなたらしい健康が、咲き誇る。」篇

放送開始日：2024年4月3日（水）

放送地域：全国

URL：<https://youtu.be/1L047dSf1A4>（30秒）

URL：<https://youtu.be/jNQ4udrVhk>（15秒）



### ■佐藤 栞里さんより、CMについてのコメント

佐藤 栞里です。この春から、新たにSOMPOひまわり生命のCMに出演させていただいております。CM中では、ひまわりの花びらが舞い散る中での撮影だったんですけども、途中で花びらが頭の上にポンってのった瞬間に、現場のみなさんが笑顔になってくださったことがとても印象的でした。とても楽しく心地よく撮影ができましたので、ぜひOA楽しみにしててください！

URL:[https://youtu.be/s6IIGVQdu\\_0](https://youtu.be/s6IIGVQdu_0)

### ■新グラフィック

新CMに連動したグラフィック



### ■一社提供番組

「Seed er～笑顔のタネをまく人～」

TBSテレビ 毎週日曜 21:54～22:00 ※関東エリアのみ

BS-TBSテレビ 毎週火曜 07:54～08:00

※放送内で新CMも放映予定。

## ■参考

ニュースリリース『[新企業スローガン「あなたらしい健康が、咲き誇る。」を発表](#)』

## ■出演者プロフィール

佐藤 葉里（サトウ シオリ） モデル、タレント。

1990年7月27日生まれ、埼玉県出身。A型。

スターダストプロモーション所属。

2001年、雑誌『ピチレモン』の『ピチモオーディション』でグランプリを獲得し、モデルデビュー。

現在は『BAILA』『SPUR』『ar』『otonaMUSE』など、様々なファッション誌のモデルを務める。

また『1億人の大質問!?笑ってコラえて!』のサブMCや、情報番組『王様のブランチ』のMC、『有吉の壁』のアシスタント、『世界頂グルメ』のMCを務めるなどバラエティ番組でも活躍。俳優として、ドラマ『TOKYO MER～走る緊急救命室～』（21年）などに出演。