

2025 年 12 月 18 日
SOMPO ひまわり生命保険株式会社

「無配当団体 3 大疾病保険」を発売 ～治療と仕事の両立支援～

SOMPO ひまわり生命保険株式会社（代表取締役社長：久米 康樹、以下「当社」）は、2026 年 1 月 13 日より、Insurhealth®（インシュアヘルス）商品第 13 弾として、「無配当団体 3 大疾病保険」を発売します。

本商品は、3 大疾病罹患時に一時金を給付し、従業員の「治療と仕事の両立」を支援するとともに、健康診断結果に応じて保険料を割り引く「団体健康診断割引特約」により、企業の健康経営®の推進を支援することで、企業（団体を含みます。以下同様）と従業員をトータルでサポートします。また、SOMPO ウェルビーイングの各事業の枠を超えて、生命保険と健康管理・フィットネスをつなぐことで、新たな付加価値を届ける商品となります。

※「健康経営®」は、NPO 法人健康経営研究会の登録商標です。



《「無配当団体 3 大疾病保険」の主な特徴》

＜ポイント 1＞ 3 大疾病に一時金で備える

従業員が万が一 3 大疾病になっても、一時金により、働きながら治療を受けるための費用負担や休業による収入減少に備えることができます。

＜ポイント 2＞ 「団体健康診断割引特約」で従業員の健康をサポート

従業員の健康診断の判定結果を集計した当社所定の「健康診断レポート」をご提出いただき、所定の要件を満たす場合、保険料を割り引きます。

「健康診断レポート」で企業の健康課題の可視化ができ、健康経営®の推進を支援します。

また、ウェルネス・コミュニケーションズ株式会社が提供する健康管理クラウド「Growbase ネクスト新パッケージ」(有料)を導入すると、「健康診断レポート」がより簡単に作成できます。

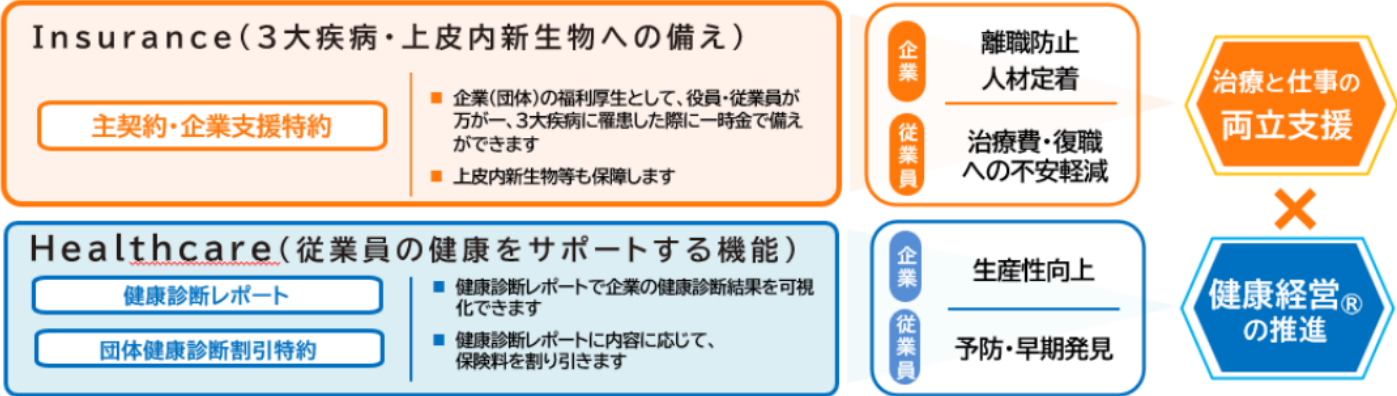
1. 開発背景

当社は、お客さまの万が一の備えに加え、毎日の健康を応援する「健康応援企業」をビジョンに掲げ、保険本来の役割（Insurance）と健康をサポートする機能（Healthcare）を組み合わせた「Insurhealth®（インシュアヘルス）」を、新たな価値として提供しています。

3 大疾病（悪性新生物・心筋梗塞・脳卒中）は、生活習慣病の予防・管理が適切に行われない状態では、発症リスクが高まるとされており、早期発見と予防が重要です。近年、診断・治療技術の進歩により、3 大疾病に罹患し

でも働き続けられるケースが増えていますが、職場の理解や環境整備が不十分な場合、離職に至る事例も見られます。

2026 年 4 月からは「治療と仕事の両立支援」が企業の努力義務となり、休職や退職を防ぐため、企業には復職支援や両立支援体制の整備が求められます。こうした背景を踏まえ、3 大疾病で所定の状態に該当した場合に保険金をお支払いする「無配当団体 3 大疾病保険」を発売します。



本商品では、充実した一時金の保障により治療と仕事の両立を支援することに加え、従業員の健康診断の判定結果を集計した当社所定の「健康診断レポート」により、企業の健康診断結果を見える化。その結果に応じて保険料を割引くことで、従業員の健康をサポートし、健康経営®の推進を支援します。

2. 保障内容（Insurance）

① 3 大疾病・上皮内新生物等への備え【主契約：無配当団体 3 大疾病保険】

保険金名称	支払事由	支払額	受取人
3 大疾病保険金	○悪性新生物 生まれて初めて悪性新生物と診断確定されたとき （加入日から 90 日以内に悪性新生物と診断確定されたときを除く） ○急性心筋梗塞 ・ 60 日以上労働の制限を必要とする状態が継続したとき または ・ 手術を受けたとき ○脳卒中 ・ 60 日以上後遺症が継続したとき または ・ 手術を受けたとき	保険金額	被保険者 （従業員）
上皮内新生物等 診断保険金	生まれて初めて上皮内新生物等と診断確定されたとき （加入日から 90 日以内に悪性新生物または上皮内新生物等と診断確定されたときを除く）	保険金額の 10%	

②職場の代替人員・体制整備の費用への備え【特約：無配当団体3大疾病保険企業支援特約】

保険金名称	保障内容	支払額	受取人
特約3大疾病 保険金	主契約の3大疾病保険金の支払事由に該当する場合、特約 保険金を支払う	特約保険金額	保険契約者 (企業)
特約上皮内新生 物等診断保険金	主契約の上皮内新生物等診断保険金の支払事由に該当する 場合、特約保険金を支払う	特約保険金額 の10%	

3. 従業員の健康をサポートする機能 (Healthcare)

(1) 団体健康診断割引特約（必ず付加されます。）

企業の定期健康診断・人間ドック・特定健診の結果にもとづく、当社所定の「健康診断レポート」をご提出
いただき、条件を満たした場合、「健診優良者率」に応じて主契約と企業支援特約の保険料を割引します。
(健診優良者率＝健診優良者数／企業におけるこの商品の被保険者数)

健診優良者の判定条件(下表すべてに該当する方を健診優良者とします)

検査項目	被保険者年齢※1 39歳以下	被保険者年齢※1 40歳以上
喫煙有無	無	
BMI 体重(kg)÷(身長(m)) ²	18.0<BMI<27.0	
血圧	最低血圧値：90 mm Hg 未満かつ最高血圧値：140 mm Hg 未満	
HbA1c	対象外	5.5%以下 (注)HbA1cの結果がない場合は血糖値が 100 mg/dl 未満

※1 被保険者の年齢は、契約日または更新日時点の保険年齢とします。保険年齢は満年齢をもとに1年未満
の端数は6か月以下は切り捨て、6か月超は切り上げます。

(例)満39歳7か月の方の保険年齢は40歳になります。

(2) Growbase ネクスト新バリューパック

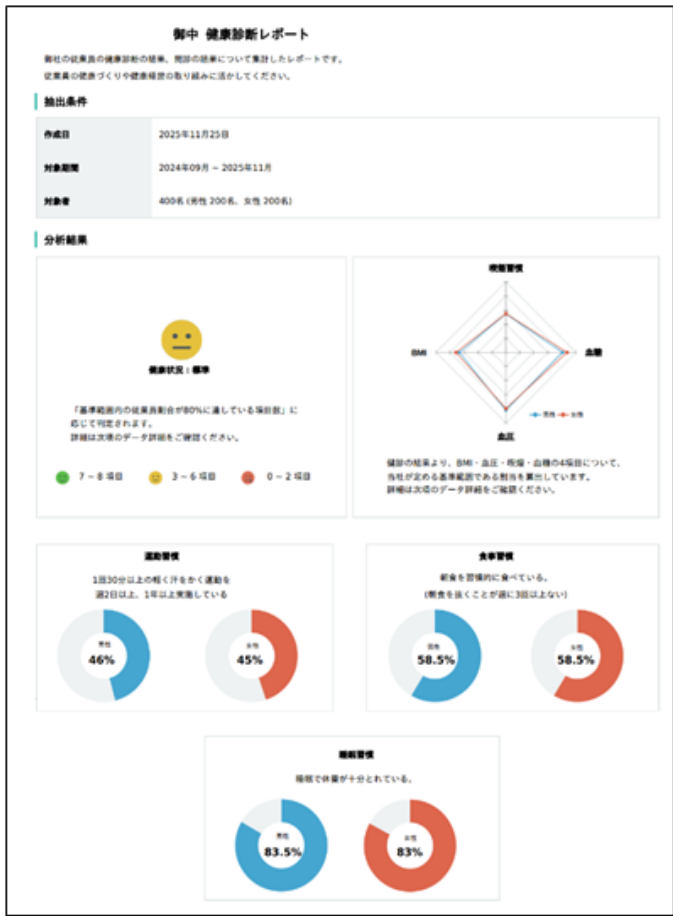
「Growbase ネクスト新バリューパック」※2（有料）を導入いただくと、企業は「Growbase」から従業員の健
康診断結果のデータを集計した「健康診断レポート」により、企業全体の健康診断結果データが見える化さ
れ、また、(1)の「健康診断レポート」を容易に作成することができます。

企業の従業員等は自分自身の健康診断結果を確認するとともに、「chocoZAP」の利用で運動習慣を取り入れ、
従業員の健康をサポートすることができます。

※2 ウェルネス・コミュニケーションズ株式会社が提供する「健康管理クラウド」と「chocoZAP」を組み合わ
せた有料サービスです。従業員の健康状態の維持・改善・管理にご活用いただけます。

以上

【別紙】健康診断レポートのイメージ(Growbase ネクスト新バリューパック版)



*「健康診断レポート」は、Growbase ネクスト新バリューパックで作成するものの他に、当社所定のエクセルフォーマットに健康診断結果を入力することで同様のものを作成することができます。